

**Demande de raccordement d'une
Installation de Production individuelle photovoltaïque injectant en BT
de puissance de raccordement inférieure ou égale à 36 kVA
au Réseau Public de Distribution géré par les Usines Municipales d'Erstein
souhaitant bénéficier de l'obligation d'achat**

Résumé

Ce document indique les différentes données administratives et techniques à fournir par un demandeur, dans le cadre d'une demande de raccordement d'une installation de production de type photovoltaïque, injectant par onduleur sur le réseau public de distribution d'électricité basse tension géré par les Usines Municipales d'Erstein et de puissance de raccordement inférieure ou égale à 36 kVA.

Dans le cas d'une installation souhaitant bénéficier du dispositif d'Obligation d'Achat, ce formulaire fait également office de demande de contrat d'achat.

Le détail des pièces à joindre, ainsi qu'une aide à la saisie, sont fournis à la fin du document.

Version	Date d'application	Nature de la modification
V9	24 avril 2018	Paiement de la caution de réalisation à partir du 1 ^{er} janvier 2018, conformément à l'arrêté du 9 mai 2017 Autorisation de transmission des données aux UME
V10	Juin 2018	Passage en SAEML UME
V11	Novembre 2020	Nouveau réglage « VFR 2019 » des protections de découplage DIN VDE 016-1-1 suite à l'entrée en vigueur du code RfG (Arrêté du 9 juin 2020 relatif aux prescriptions techniques de conception et de fonctionnement pour le raccordement aux réseaux d'électricité)
V12	Novembre 2021	Prise en compte de l'arrêté tarifaire du 6 octobre 2021 (S21). Ajout de questions relatives au SRRRER.

Documents associés, consultables dans la Documentation Technique de Référence sur le site www.strasbourg-electricite-reseaux.fr
(Les UME bénéficient de l'autorisation d'utiliser la base documentaire de STRASBOURG ELECTRICITE RESEAUX)

« Raccordement Producteur inf à 36 kVA : Procédure de traitement des demandes de raccordement d'une installation individuelle de production en BT de puissance inférieure ou égale à 36 kVA »

« Mode d'emploi pour demander un raccordement photovoltaïque de moins de 250 kWc au réseau Basse Tension »

« Autorisation de communication d'informations confidentielles pour le raccordement d'un ou plusieurs sites au réseau public de distribution d'électricité »

« Étude de la protection de découplage pour le raccordement d'une installation de production décentralisée »

Document associé disponible en annexe :

« Mandat spécial de représentation pour le raccordement d'un ou plusieurs sites de production au réseau public de distribution d'électricité »

Résumé / Avertissement

Ce document indique les différentes données administratives et techniques à fournir par un demandeur, dans le cadre d'une demande de raccordement d'une installation de production, en particulier de type photovoltaïque, injectant par onduleur sur le réseau public de distribution d'électricité basse tension géré par les Usines Municipales d'Erstein et de puissance de raccordement inférieure ou égale à 36 kVA.

Dans le cas d'une installation souhaitant bénéficier du dispositif d'Obligation d'Achat, ce formulaire fait également office de demande de contrat d'achat.

Le détail des pièces à joindre, ainsi qu'une aide à la saisie, sont fournis à la fin du document.

Nous vous demandons d'accorder la plus grande attention à renseigner ce document. La qualité des éléments que vous nous communiquez (description du projet, localisation, plans...) est garante de l'élaboration de la solution technique de raccordement conforme à votre demande. Toute imprécision est de nature à allonger les délais de traitement de la demande.

Si, sur le même site que votre projet, vous souhaitez raccorder une installation de consommation électrique, vous devez faire une autre demande de raccordement par l'intermédiaire du formulaire de raccordement pour une installation de consommation correspondant à votre projet. Ces formulaires sont disponibles sur le site internet : www.ume.fr

Pour toute information complémentaire, veuillez contacter le service technique des Usines Municipales d'Erstein au 03 88 59 86 20. La Proposition Technique et Financière et/ou la Convention de Raccordement qui découlera des informations communiquées deviendrait caduque si le descriptif du projet évoluait. Le cas échéant, vous vous engagez à nous transmettre toutes modifications de votre opération, afin de nous permettre de les prendre en considération.

Par ailleurs, les Usines Municipales d'Erstein rappellent l'existence de sa Documentation Technique de Référence (DTR), de son Référentiel Clientèle, de son Barème de raccordement et du Catalogue des prestations, téléchargeables sur son site internet www.ume.fr.

Informatique et libertés : Conformément à la loi n°78-17 du 6 janvier 1978 modifiée et au règlement (UE) n°2016/679 du 27 avril 2016, les informations recueillies sont enregistrées dans un fichier informatisé par SAEML UME en sa qualité de responsable de traitement pour la réalisation de votre demande de raccordement ou de votre demande de modification de raccordement. Elles sont conservées pendant la durée nécessaire du contrat de raccordement et sont destinées aux services internes de SAEML UME et aux prestataires ayant signé un contrat avec SAEML UME pour la réalisation des travaux nécessaires au traitement de votre demande. Vous pouvez exercer votre droit d'accès, de rectification, d'opposition et d'effacement pour des motifs légitimes et également votre droit à la limitation du traitement et à la portabilité des données à caractère personnel vous concernant.

Vous pouvez exercer vos droits par courrier au service chargé du droit d'accès, à l'adresse suivante : SAEML UME, 14A Rue Jean Georges Abry 67150 ERSTEIN, courrier accompagné de votre nom et prénom, de votre adresse actuelle, de votre « Référence Technique du Point De Livraison » (RTPL) et de la copie d'une pièce justificative d'identité.

En cas de difficulté dans l'exercice de vos droits, vous pouvez contacter le délégué à la protection des données (DPO) du groupe ES dont les coordonnées sont : dpo@es.fr - 5 rue André-Marie Ampère - 67450 Mundolsheim. Vous disposez en outre du droit d'introduire une réclamation auprès de la CNIL.

A : CONTENU DU DOSSIER DE DEMANDE DE RACCORDEMENT:

Pour établir le Contrat de Raccordement, d'Accès au réseau public de distribution et d'Exploitation (CRAE) et la Proposition Technique et Financière (PTF), les Usines Municipales d'Erstein vous remercie de compléter le formulaire suivant. Vous avez également la possibilité, de le saisir en ligne sur le site www.ume.fr. Nous vous recommandons vivement de le faire avec l'aide de votre installateur ou de votre mandataire.

Par la signature du présent document, vous autorisez la transmission aux Usines Municipales d'Erstein des données nécessaires à cette dernière pour établir votre contrat d'obligation d'achat et **vous vous engagez à communiquer aux Usines Municipales d'Erstein, sur simple demande, tout élément mentionné à l'article 5 de l'arrêté du 6 octobre 2021..**

Vous trouverez dans la rubrique « Explication des pièces demandées » en fin de document, le détail des pièces à fournir. Les champs du présent document marqués d'un *, sont considérés par les Usines Municipales d'Erstein comme obligatoires pour obtenir la complétude du dossier.

Les données concernant **uniquement** l'obligation d'achat sont identifiées en **violet**.

B : INTERVENANTS

<p>B1 : Bénéficiaire du raccordement (le producteur propriétaire de l'installation de production)</p> <p><input type="checkbox"/> Particulier (Préciser M/Mme Nom Prénom)</p> <p><input type="checkbox"/> Nom société ou entreprise : _____</p> <p>Le cas échéant, représenté par M. ou Mme¹ _____ dûment habilité(e) à cet effet</p> <p>Forme juridique² : * _____ Type d'entreprise^{*3} : <input type="checkbox"/> ME <input type="checkbox"/> PME <input type="checkbox"/> ETI <input type="checkbox"/> GE</p> <p>Secteur économique principal (niveau du groupe 4 de la NACE)⁴ : * _____</p> <p>Transmettre un extrait Kbis datant de moins de 3 mois</p> <p><input type="checkbox"/> Collectivité locale ou service de l'État[*] _____</p> <p>Le cas échéant, représenté par M. ou Mme⁵ _____, dûment habilité(e) à cet effet</p> <p>SIRET du budget : _____ Code service : _____ Code engagement : _____</p>
<p>Adresse actuelle</p> <p>N° et nom de la voie : * _____</p> <p>Code Postal : * _____ Commune : * _____</p> <p>Téléphone 1 : * _____ Téléphone 2 : _____</p> <p>E-mail du Producteur⁶ : _____</p>
<p>Le producteur est le propriétaire⁷ du bâtiment d'implantation (existant ou à construire) * :</p> <p><input type="checkbox"/> Oui</p> <p><input type="checkbox"/> Non → fournir le nom du propriétaire du bâtiment (s'il existe) ou de la parcelle (si le bâtiment est à construire) * : _____</p>

1 Préciser le cas échéant la fonction (« Directeur Technique »...).

2 A choisir entre : ASSOCIATION / EARL / EI / EURL / EPA / EURL / GAEC / GIE / PROF._LIBERALE / SA / SARL / SARL_U / SAS / SASU / SCA / SCEA / SCI / SCM / SCOP / SCP / SCS / SEL / SEM / SEP / SIVU / SMC / SNC

3 ME = Micro-Entreprise, PME = Petite et Moyenne Entreprise, ETI = Entreprise de Taille Intermédiaire, GE = Grande Entreprise.

4 Le niveau 4 du code NACE est un code à 4 chiffres dont l'arborescence est décrite sur le lien : <https://www.insee.fr/fr/information/2406147>

5 Préciser le cas échéant la fonction : « Maire »...

6 Cette adresse sera utilisée pour faciliter la communication des informations au Producteur. Elle sera également transmise aux Usines Municipales d'Erstein.

7 Le titre de propriété et, le cas échéant, le contrat de mise à disposition de la toiture devront être fournis ultérieurement aux Usines Municipales d'Erstein sur simple demande.

TVA Dans le cadre du futur contrat d'achat, j'agirai* :

en tant que particulier et dans le cadre de la gestion de mon patrimoine privé : j'établirai mes factures en y apportant la mention suivante "TVA non applicable, article 293B du Code Général des Impôts".

dans le cadre de mon activité professionnelle : j'établirai mes factures en y apportant la mention suivante "TVA non applicable, article 293B du Code Général des Impôts" car je bénéficie de la franchise en base de la TVA.

dans le cadre de mon activité professionnelle : j'établirai mes factures en y apportant la mention suivante " TVA acquittée par le client – Art. 283-2 quinquies du CGI ". N° TVA FR *

B2 : Tiers habilité (qui assure tout ou partie du suivi de la demande de raccordement)

Le demandeur du raccordement a-t-il autorisé ou mandaté un tiers ?* Oui Non

Si oui, renseigner les éléments suivants :* Le tiers dispose d'une autorisation¹⁰. Le tiers dispose d'un mandat¹¹

Dans le cadre de ce mandat, pour le raccordement de l'Installation de Production décrit dans ce formulaire, le demandeur du raccordement donne pouvoir au tiers mandaté de :

signer en son nom et pour son compte le CRAE et la Proposition Technique et Financière, celle-ci étant rédigée au nom du :

mandant (le producteur) – cas le plus fréquent

mandataire, au nom et pour le compte du mandant

procéder en son nom aux règlements financiers relatifs au raccordement

Dans le cas d'une demande de raccordement simultanée Consommation plus Production, un seul mandat peut être délivré à un tiers, qui sera l'interlocuteur des Usines Municipales d'Erstein et agira au nom et pour le compte du demandeur pour l'ensemble.

Personne / société habilitée :* : _____

Le cas échéant, représenté par M. ou Mme* _____, dûment habilité(e) à cet effet

Adresse* : _____

Téléphone 1* : _____ Téléphone 2 : _____

E-mail* : _____

B3 : Installateur

L'installateur ¹² (qui réalise l'installation de production) est :* :

Le Demandeur Le tiers habilité

Une tierce entreprise (préciser son nom)* : _____

Adresse* : _____

Téléphone* : _____

Email* : _____

10 L'autorisation permet d'exprimer la demande de raccordement auprès des Usines Municipales d'Erstein et de prendre connaissance des informations relatives à ce raccordement.

11 Le mandataire agit au nom et pour le compte du Demandeur : il devient l'interlocuteur des Usines Municipales d'Erstein jusqu'à la mise en service du raccordement, y compris pour les prises de rendez-vous. Tous les courriers lui sont ainsi systématiquement envoyés. Il peut en outre, si les cases du mandat correspondantes sont cochées, signer le CRAE (dans tous les cas rédigés au nom du producteur) et la Proposition de Raccordement, et/ou régler les différents frais liés au raccordement.

12 L'installateur devra être titulaire d'un certificat attestant de sa qualification ou de sa certification professionnelle conformément aux dispositions de l'Annexe 5 de l'Arrêté du 8 octobre 2021

SIMPLIFICATION DES DEMARCHES ET ACCES AUX INFORMATIONS/HABILITATION D'UN TIERS :

Vous avez la possibilité :

- soit d'**autoriser un tiers** auprès des Usines Municipales d'Erstein à prendre connaissance des seules informations relatives aux étapes du raccordement. **Le tiers autorisé sera notifié par mail lors de certaines étapes de votre raccordement.**
- soit d'**habiliter un tiers** auprès des Usines Municipales d'Erstein à prendre connaissance des informations relatives aux étapes du raccordement ainsi qu'à l'ensemble du dossier de raccordement. **Le tiers nommé sera notifié par mail lors de certaines étapes de votre raccordement et aura également accès sur demande à l'ensemble de votre dossier de raccordement** (ex : contenu de la proposition technique et financière, ...).

Le tiers peut être un professionnel (installateur, bureau d'étude ...), voire un particulier. Les informations communiquées concernent les seules informations utiles à l'étude et à la réalisation du raccordement du ou des sites désignés ci-dessous, et relèvent de l'article R111-26 du code de l'énergie (informations détenues par les gestionnaires de réseaux de distribution d'électricité).

B4 : Désignation des Tiers que vous autorisez à accéder aux informations de votre raccordement	
Tiers désigné en B2 :	<input type="checkbox"/> Je l'autorise à accéder aux seules informations relatives aux étapes du raccordement (notifications par mail) <input type="checkbox"/> Je l'autorise à accéder aux informations relatives aux étapes raccordement et à l'ensemble du dossier
L'Installateur désigné en B3 :	<input type="checkbox"/> Je l'autorise à accéder aux seules informations relatives aux étapes du raccordement (notifications par mail) <input type="checkbox"/> Je l'autorise à accéder aux informations relatives aux étapes raccordement et à l'ensemble du dossier
Autre Tiers n°1 :	<input type="checkbox"/> Je l'autorise à accéder aux seules informations relatives aux étapes du raccordement (notifications par mail) <input type="checkbox"/> Je l'autorise à accéder aux informations relatives aux étapes raccordement et à l'ensemble du dossier
Personne / société habilitée :* : _____	
Le cas échéant, représenté par M. ou Mme* _____, dûment habilité(e) à cet effet	
Adresse* : _____	
Téléphone 1 * : _____ Téléphone 2 : _____	
E-mail* : _____	
Autre Tiers n°2 :	<input type="checkbox"/> Je l'autorise à accéder aux seules informations relatives aux étapes du raccordement (notifications par mail) <input type="checkbox"/> Je l'autorise à accéder aux informations relatives aux étapes raccordement et à l'ensemble du dossier
Personne / société habilitée :* : _____	
Le cas échéant, représenté par M. ou Mme* _____, dûment habilité(e) à cet effet	
Adresse* : _____	
Téléphone 1 * : _____ Téléphone 2 : _____	
E-mail* : _____	

C : LOCALISATION DU CHANTIER – SITE DE PRODUCTION

Nom du Site de production ²⁰	
SIRET* (sauf si le demandeur est un particulier)	
Adresse*	
Code Postal – Ville*	
Données cadastrales*	n° de section : _____ ; n° de parcelle _____

20 C'est ce nom qui sera repris en page de garde du contrat ; par défaut, c'est le nom du Demandeur qui sera utilisé.

D : RACCORDEMENT ACTUEL AU RESEAU

D1 : Le site est actuellement raccordé au Réseau Public de Distribution (RPD) pour un usage de consommation et c'est le titulaire du contrat correspondant qui sera le producteur

- Oui
- Avec une puissance souscrite de consommation : * _____ kVA
 - N° de RTPL (Référence Technique du Point De Livraison)^{30*} : 67 _____ / E1 / _____
 - Nom et prénom du titulaire du contrat de consommation³¹ : *
 - Le titulaire du contrat de consommation est le demandeur du raccordement de production * Oui Non
 - L'installation est prévue sur le bâtiment actuellement desservi par ce contrat * : Oui Non
- Non ³² (« demandeur sans contrat consommation » ou « construction neuve avec demande consommation + production »³³)
- Distance entre les emplacements (prévus ou existants) du coffret de coupure en limite de parcelle et du Compteur de production = _____ mètres^{34*}

D2 : Existe-t-il une installation de production déjà raccordée ou en cours d'instruction sur le même bâtiment ou la même parcelle cadastrale*?

- Non Oui Dans ce cas, préciser l'option de production existante :
- Vente de la totalité Autoconsommation avec vente du surplus
 - Autoconsommation avec injection et sans vente du surplus Autoconsommation sans injection
- N° d'affaire ou références du ou des contrats existants * : _____

E : CARACTERISTIQUES DU PROJET

E1 : Caractéristiques générales du projet

Puissance crête installée respectant les critères généraux d'implantation sur bâti : * _____ kWc

Souhaitez-vous bénéficier de la **Prime à l'intégration paysagère** ^{35*} ? Oui Non

Ce projet est destiné à intégrer une opération d'autoconsommation collective ^{36*} : Oui Non

Nom de cette opération : _____

Rappel : seules les Installations sur bâtiment, hangar ou ombrière sont éligibles à l'obligation d'achat

Surface totale des panneaux : _____ m²

Coordonnées géodésiques des 4 points extrémaux du champ PV (au format xx°yy'zz,zz")* :

Point 1 Latitude : _____ ° _____ ' _____ " N Longitude : _____ ° _____ ' _____ " E

Point 2 Latitude : _____ ° _____ ' _____ " N Longitude : _____ ° _____ ' _____ " E

Point 3 Latitude : _____ ° _____ ' _____ " N Longitude : _____ ° _____ ' _____ " E

Point 4 Latitude : _____ ° _____ ' _____ " N Longitude : _____ ° _____ ' _____ " E

30 Référence sur 14 chiffres (indépendante du fournisseur) à relever sur la dernière facture de consommation d'électricité.

31 Tel qu'il est écrit sur la dernière facture de consommation d'électricité.

32 Un nouveau branchement spécifique devra alors être réalisé à partir de la voie publique pour le raccordement de l'Installation de Production : le Demandeur sera traité comme un « producteur pur ».

33 Dans ce dernier cas, ce formulaire vient en complément de celui rempli pour la demande « consommation », et sauf cas particulier à examiner, les données ci-dessous devraient concorder pour les deux raccordements « consommation » et « production ».

34 Si cette distance est supérieure à 30 mètres, le Point de Livraison (donc le disjoncteur de branchement, ainsi que le compteur) est établi en limite de parcelle, et la réalisation de la liaison entre le Point de Livraison et l'installation de production est à la charge du Demandeur.

35 Peuvent prétendre à la "prime intégration paysagère" les installations respectant les critères d'intégration paysagère définis en annexe 2 de l'arrêté du 6 octobre 2021 et pour lesquelles la demande complète de raccordement est effectuée au plus tard le 7 octobre 2023

36 Dans l'opération d'autoconsommation collective, définie par l'article L.315-2 du code de l'énergie, la fourniture d'électricité est effectuée entre un ou plusieurs producteurs et un ou plusieurs consommateurs finals situés dans un périmètre défini et liés entre eux au sein d'une personne morale ; depuis l'entrée en vigueur de l'arrêté du 6 octobre 2021, les producteurs de l'opération peuvent bénéficier du dispositif d'obligation d'achat.

(Valeur Q)⁴¹ * : _____ kWc

Disposez-vous d'une ou plusieurs **attestation(s) d'architecte** ? * Oui Non

Affaires prises en compte dans le calcul de la valeur Q et/ou au(x) document(s) d'architecte⁴² * :

N° d'affaire raccordement : _____ N° de contrat d'achat : _____

N° d'affaire raccordement : _____ N° de contrat d'achat : _____

N° d'affaire raccordement : _____ N° de contrat d'achat : _____

N° d'affaire raccordement : _____ N° de contrat d'achat : _____

Le projet nécessite une **Autorisation d'Urbanisme** de type : *

Déclaration Préalable Autre type d'autorisation administrative

Permis de Construire Aucune (dans ce cas le Demandeur devra justifier la dispense d'Autorisation d'Urbanisme)

E2 : Caractéristiques techniques du site

Puissance installée de production (P_{max}) * _____ kVA
(Indiquer la valeur minimale entre puissance-crête des panneaux PV et somme des puissances nominales des onduleurs)

Puissance de raccordement en injection (P_{racc})⁴³ * : _____ kVA

Type de raccordement au RPD souhaité : * Monophasé (≤ 6 kVA) Triphasé

En cas de raccordement triphasé, **donner la répartition de cette P_{racc}** sur chacune des trois phases⁴⁴ :

phase 1 * : _____ kVA phase 2 * : _____ kVA phase 3 * : _____ kVA

Option de production⁴⁵ : l'Offre de Raccordement est demandée en vue de * :

L'injection de la **totalité** de la production

L'injection du **surplus** de la production (déduction faite de la consommation)

Emplacement souhaité du PDL production⁴⁶

Au plus près de l'Installation PV (et du PDL consommation du Site s'il existe) En limite de la parcelle

Existence ou prévision d'un stockage d'énergie électrique⁴⁷ : * Oui Non

Si Oui, → Type de stockage * : Véhicule électrique (VE) Batterie hors VE Hydrogène Volant d'inertie

Nombre de groupes de stockage : * _____ Energie stockable : * _____ kWh

P_{max} installée en charge : * _____ kW P_{max} installée en décharge : * _____ kW

41 Conformément à l'annexe 1 de l'arrêté du 6 octobre 2021, la puissance Q est définie comme la puissance installée de l'ensemble des autres Installations raccordées ou en projet sur le même site d'implantation que l'Installation objet du contrat d'achat, et dont les demandes complètes de raccordement au Réseau Public de Distribution ont été déposées dans les 18 mois avant ou après la date de demande complète de raccordement au Réseau Public de Distribution pour l'Installation objet du contrat d'achat. La notion de « même Site » est évaluée au regard des définitions de l'article 2 et des dispositions de l'annexe 3 de cet arrêté.

42 Conformément au point 8 de l'article 3 de l'arrêté du 6 octobre 2021, la liste du (des) numéro(s) de demande(s) de raccordement au Réseau Public de Distribution ainsi que le(s) N° de contrat d'achat sont à fournir pour les Installations entrant dans le calcul de la valeur Q ou faisant référence à l'attestation d'architecte.

43 La puissance de raccordement en injection est définie par le Demandeur comme la puissance maximale qu'il souhaite injecter ou pouvoir injecter au Réseau Public de Distribution ; elle ne peut pas dépasser 6 kVA en monophasé. Pour les cas de vente en surplus si l'installation de consommation dispose d'un compteur triphasé, le compteur de la production sera également triphasé même pour une puissance de production ≤ 6kVA. De même, pour les cas de vente en surplus, si l'installation de production est en triphasé, l'installation de consommation devra être modifiée en triphasé.

44 Les trois valeurs doivent être inférieures ou égales à 12 kVA et le déséquilibre entre deux phases ne peut pas dépasser 6 kVA. Les Usines Municipales d'Erstein rappellent l'intérêt du Demandeur à équilibrer au mieux son Installation triphasée, pour limiter les frais de raccordement et les risques de surtension.

45 Un "Demandeur sans contrat de consommation" ne peut choisir que l'option "injection en totalité" ; par ailleurs, l'option "vente du surplus" n'est possible que si le Demandeur est aussi le titulaire du contrat de consommation.

46 Si le producteur n'est pas présent sur le site, il peut avoir intérêt à accéder facilement à son panneau de comptage depuis la voie publique.

47 Pour l'éligibilité à l'obligation d'achat photovoltaïque, l'arrêté tarifaire du 6 octobre 2021 impose la mise en place d'un dispositif technique permettant de garantir que l'énergie stockée provient exclusivement de l'Installation de Production. S'il y a présence d'un dispositif de stockage, merci de fournir le schéma unifilaire de l'Installation.

E3 : Description des onduleurs⁵⁰ et des protections

1^{er} modèle d'onduleur(s)

Marque : * _____ Modèle : * _____ Nombre : * _____

2^{ème} modèle d'onduleur(s)

Marque : * _____ Modèle : * _____ Nombre : * _____

La protection de découplage est : *

- intégrée aux onduleurs ou assurée par un sectionneur automatique,
et conforme⁵¹ à la norme DIN VDE 0126-1-1/A1 ou DIN VDE 0126-1-1:2013-08 avec réglage VFR-2019 (découplage à 51,5 Hz)
 assurée par une protection de type B1⁵²

Préciser dans ce cas : Marque * : _____ Modèle * : _____

F : FACTURATION ET EXPLOITATION DE L'INSTALLATION

Adresse de facturation du raccordement :

- Adresse du demandeur ou du mandataire
 Autre adresse de facturation du demandeur ou du mandataire :

M. ou Mme * : _____

Adresse * : _____

Code postal * : _____ Commune * : _____

L'interlocuteur technique (l'exploitant mentionné sur le CRAE ou la convention d'exploitation) pour le site de production sera : *

- Le producteur (cas général)
 Autre : M. ou Mme * : _____

Adresse * : _____

Code postal * : _____ Commune * : _____

Téléphone(s) * : _____ Email * : _____

G : G : RACCORDEMENT D'INSTALLATIONS GROUPEES⁵³ dont la somme des puissances de raccordement est ≥ 250 kVA dans le cadre des SCHEMAS REGIONAUX DE RACCORDEMENT AU RESEAU DES ENERGIES RENOUVELABLES

Le Demandeur atteste qu'il n'a aucun projet déjà raccordé ou en file d'attente pour une Installation utilisant le même type d'énergie, ayant le même code INSEE que le Site de production concerné, et appartenant à la même société ou à une société qui lui est liée au sens de l'article L 336-4 du code de l'énergie*.

- Oui (aucun autre projet)
 Non : préciser pour ces projets les numéros des contrats ou numéros des dossiers de demandes de raccordement

50 Si c'est un autre type d'onduleur qui est finalement installé, merci d'en aviser les Usines Municipales d'Erstein (il n'est pas nécessaire de refaire la demande) ; veuillez également à ce que le dossier transmis à CONSUEL soit à jour.

51 Se référer à la note Enedis-NOI-RES_10E (consultable sur internet).

Le réglage VFR 2019 (découplage à 51,5 Hz) est prescrit par [l'arrêté du 9 juin 2020](#). Une déclaration de conformité du réglage aux exigences « VFR-2019 » sera à récupérer auprès de votre installateur et à nous transmettre avant la mise en service.

52 Elle doit être d'un type apte à l'exploitation (voir liste des matériels aptes à l'exploitation dans la Documentation Technique de Référence des Usines Municipales d'Erstein) et devra être vérifiée et réglée par nos soins (prestation payante du catalogue de prestations du Distributeur).

53 Telles que définies à l'article D 342-22 du Code de l'énergie. Comme précisé dans la Documentation Technique de Référence des Usines Municipales d'Erstein, le code INSEE n'est pas le critère qui sera utilisé directement pour considérer des Installations comme étant groupées. Il apparaît ici car c'est une information à laquelle le Demandeur a accès pour signaler les Installations à examiner par Enedis. Lors de cet examen, les Usines Municipales d'Erstein vérifieront si les Installations sont raccordées ou à raccorder sur le même poste HTA/BT. Dans ce cas et si la somme des puissances des Installations dépasse 250 kVA, la quote-part du S3REnR sera appliquée sur la base de la somme des puissances.

H : ECHEANCE SOUHAITEE ET OBSERVATIONS

Date souhaitée de mise en service de l'installation⁵⁴ : *

Observations éventuelles :

I : VALIDATION DES INFORMATIONS

Les UME établiront une proposition de raccordement à partir des éléments que vous avez indiqués dans ce formulaire.

Date : *

Nom et prénom du signataire⁵⁵ * :

Fonction :

Signature*

J : COMMENT NOUS RETOURNER VOS DOCUMENTS ?

Dossier à envoyer complet à l'adresse suivante :

SAEML UME
14A Rue Jean Georges Abry
67150 ERSTEIN
Email : ume@ume.fr

Tél : 03 88 59 86 20 - Télécopie : 03 88 98 19 28

Les dossiers incomplets ne seront pas pris en compte par les Usines Municipales d'Erstein et seront systématiquement retournés au demandeur.

54 Cette date permet aux Usines Municipales d'Erstein d'apprécier l'état d'avancement du projet mais peut être incompatible avec nos délais d'étude et de réalisation ou ceux d'autorisations administratives. Ce n'est pas une date de rendez-vous : celui-ci sera fixé après achèvement des éventuels travaux de raccordement et réception de la demande de mise en service..

55 Le signataire est le Demandeur du raccordement ou le tiers autorisé/mandaté

DOCUMENTS À JOINDRE AU FORMULAIRE

Pièce		Est-elle obligatoire ?
1	Les 6 premières pages du formulaire (3 à 8)	Oui dans tous les cas
2	Plan de situation	Oui dans tous les cas
3	Plan de masse	Oui dans tous les cas
4	Mandat / autorisation	Oui si appel à un tiers habilité
5	KBIS datant de moins de 3 mois	Oui si le Demandeur est une société
6	Autorisation d'urbanisme accordée / administrative	Oui si l'installation en nécessite une (pour les installations PV de puissance inférieure ou égale à 6 kVA, le récépissé de dépôt de la déclaration préalable est suffisant)
7	Avis technique favorable du CSTB	Oui s'il est demandé à bénéficier de la "prime à l'intégration paysagère"
8	Certificat attestant de la qualification ou de la certification professionnelle de l'installateur	Oui pour toutes les installations
9	Schéma unifilaire de l'installation	Oui si stockage local d'énergie électrique
10	Photos	Non mais vivement souhaitées

La réception des documents demandés conditionne le traitement de la demande.

Les documents originaux ne sont pas retournés. Une copie des documents listés ci -dessus est suffisante (ou les documents numérisés si l'envoi est fait par Email ou par le portail dédié.

Explication des pièces demandées

- Les six pages complétées (pages 3 à 8) du présent formulaire, avec tous les champs obligatoires signalés par un *, dûment renseignés ;
- Un **plan de situation du terrain** permettant de localiser précisément le projet dans la rue ou le quartier : le plan fourni pour la déclaration préalable, le permis de construire... convient a priori (voir exemples plus loin). Ce type de plan s'obtient aisément sur les sites de services cartographiques (cadastre, geoportail, googlemaps, viamichelin, mappy...). Deux points importants pour un plan exploitable :
 - l'échelle doit être bien choisie (pas trop "zoomée" en particulier) pour pouvoir précisément situer le terrain (ou la parcelle) concerné par rapport à la voirie environnante ;
 - le terrain (ou parcelle) concerné doit être clairement marqué ou identifié (repère, cercle...).
- Un **plan de masse** (coté ou précisant l'échelle), **indiquant** les limites de la parcelle, **le bâtiment d'implantation** et l'emplacement existant ou souhaité du coffret en limite de parcelle, ainsi que du compteur de production (voir exemple plus loin) ; **les Usines Municipales d'Erstein recommande l'utilisation d'un extrait de plan cadastral** (www.cadastre.gouv.fr). Cette pièce est à préparer avec soin, l'arrêté du 8 octobre 2021 ne permettant pas de modifier le choix du bâtiment d'implantation après qualification de l'affaire.
- Un **mandat** (modèle en annexe) ou une **autorisation** à communiquer des informations : ces modèles sont disponibles sur le site du Distributeur www.ume.fr ou peuvent vous être adressés sur demande écrite.
- Un **KBIS** datant de moins de 3 mois si le demandeur est une société.
- L'arrêté de **permis de construire** (si implantation sur un bâtiment à construire) ou la **déclaration préalable (DP) de travaux** (comprendre : certificat de non-opposition au projet ; toutefois le récépissé de dépôt de la DP peut suffire à cette étape si la puissance installée totale ne peut pas dépasser 6 kVA en monophasé) ; elle suffit généralement pour l'implantation sur un toit existant, ou **toute autre autorisation administrative requise**.
Si cette Autorisation d'Urbanisme fait l'objet d'une opposition des riverains dans les délais légaux (après affichage terrain), il est nécessaire de prévenir les Usines Municipales d'Erstein.

7. **Avis technique favorable du CSTB** : Ce document atteste que le système photovoltaïque fait l'objet d'un avis technique favorable délivré par la commission d'experts dédiée aux procédés photovoltaïques, adossée au Centre Scientifique et Technique du Bâtiment (CSTB) ; il est requis pour demander à bénéficier de la prime à l'intégration paysagère.
8. **Certificat attestant de la qualification ou de la certification professionnelle de l'installateur** : conformément aux dispositions de l'Annexe 5 de l'Arrêté du 8 octobre 2021
9. Un **schéma unifilaire de l'installation** de production, à fournir en cas de présence de stockage d'énergie, qui indique :
 - o l'ensemble des onduleurs, le dispositif de sectionnement à coupure certaine, l'organe de découplage du site (si protection de type B1 ou sectionneur automatique) ;
 - o le raccordement des auxiliaires et du dispositif de stockage, ainsi que les connexions éventuelles aux équipements de consommation secours.

L'arrêté du 8 octobre 2021 impose la mise en place d'un dispositif technique permettant de garantir que l'énergie stockée provient exclusivement de l'Installation de Production

10. Des **photos (vivement souhaitées)** : pour le cas des demandeurs déjà raccordés au réseau (avec contrat de consommation), le Distributeur a besoin d'apprécier l'environnement du branchement, et pour cela il est demandé quelques photos numériques faisant apparaître le coffret de raccordement (branchement souterrain ou aéro-souterrain), le potelet (branchement aérien) et le tableau électrique existant.
Une résolution XVGA (1024 x 768) suffit largement.

Pour mémoire :

- avant la mise en service, il faudra fournir une attestation de conformité de l'Installation de Production, visée par CONSUEL (le "modèle violet", CERFA 15524, s'il y a un stockage d'énergie associé) ;
- Le producteur doit être obligatoirement titulaire (voir les Conditions Générales du CRAE) d'une **assurance responsabilité civile** couvrant tous les dommages corporels, matériels et immatériels susceptibles de survenir lors du fonctionnement de l'installation de production (elle doit clairement mentionner la présence d'une installation de production raccordée au RPD).

Modalités d'envoi :

Formulaire et documents sont à envoyer conjointement par voie postale ou par email.

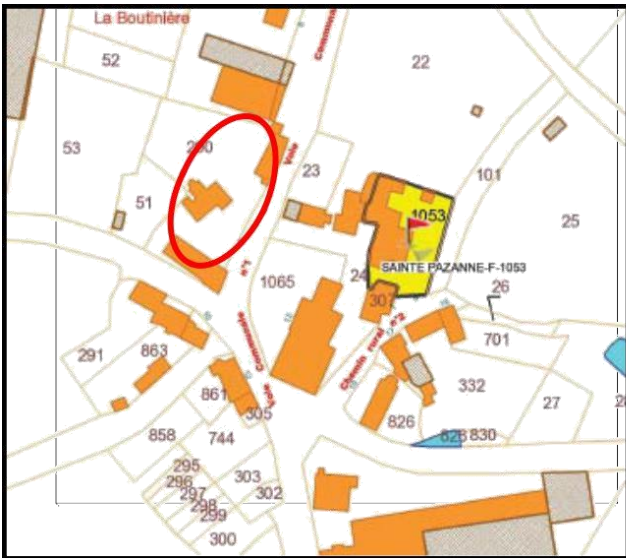
Si vous devez envoyer ultérieurement des documents complémentaires, merci de préciser la référence d'affaire du dossier si vous en disposez déjà ou les éléments permettant de retrouver votre demande (nom du demandeur, code postal et commune du site de production).

EXEMPLES DE PLANS ATTENDUS

Plan de situation du terrain

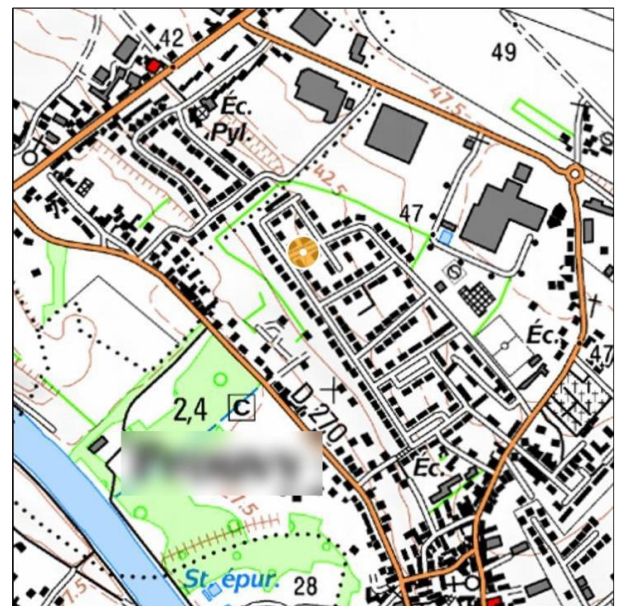
C'est un plan permettant de localiser précisément dans la rue ou le quartier, le terrain concerné par l'installation.

Exemple : par cadastre.gouv.fr sur parcelle construite ou sur parcelles nues



Sur le site google.fr

ou geoportail.fr

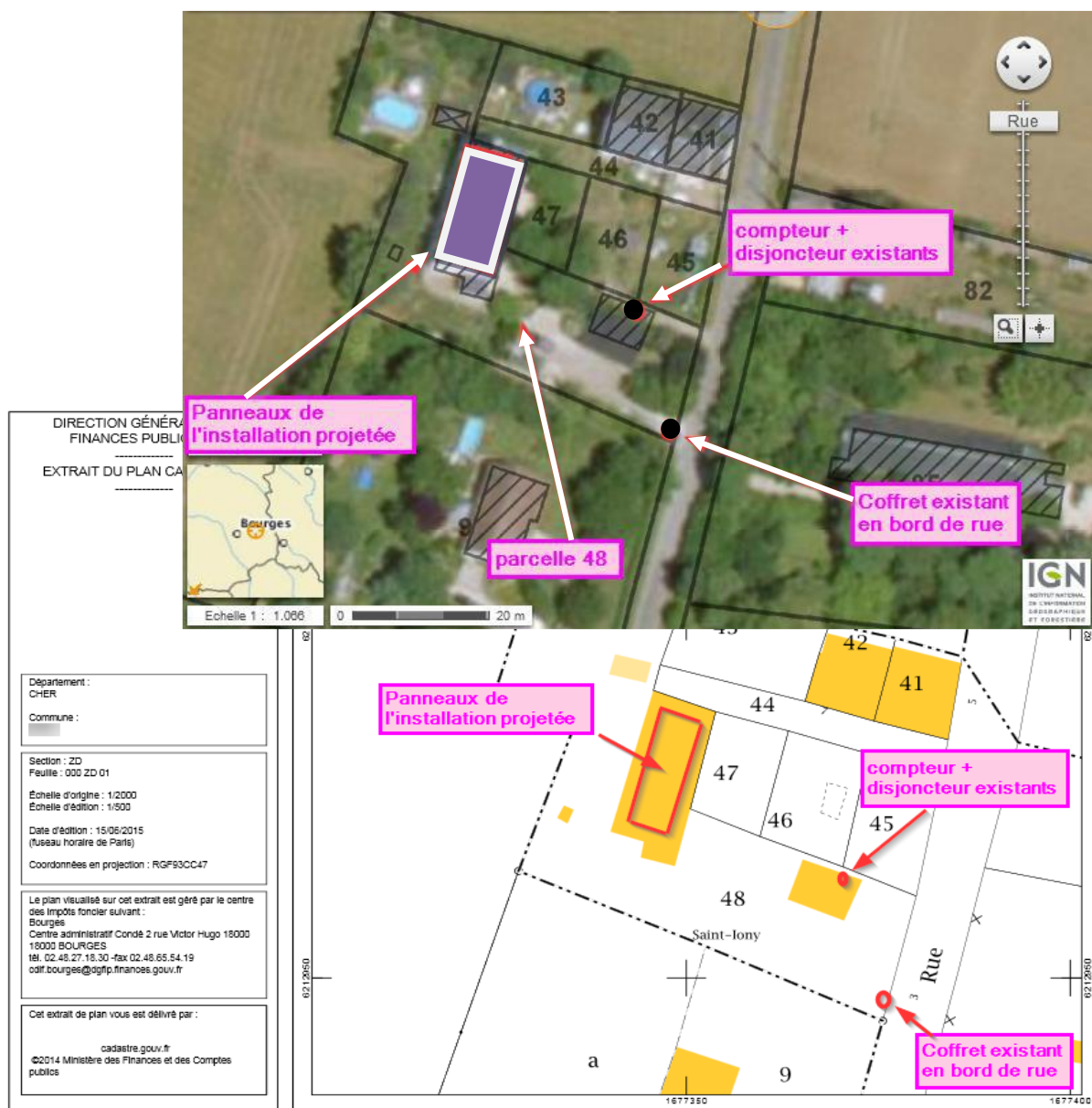


Plan de Masse

C'est un plan qui indique les limites de la ou des parcelles concernées par l'installation, l'emplacement souhaité du coffret en limite de parcelle(s), ainsi que des compteurs (de production et non consommation) ;

Il peut être réalisé à main levée, mais il doit préciser l'échelle ou être coté.

Exemple : (par cadastre.gouv.fr et geoportail.gouv.fr) :



Nous attirons votre attention sur les deux points suivants :

- l'emplacement définitif du coffret extérieur est conditionné par la proximité du réseau électrique : dans certains cas, il est donc possible que l'emplacement retenu soit différent de votre souhait ; l'emplacement définitif de votre coffret extérieur vous sera précisé dans la Proposition de Raccordement ;
- la longueur d'une liaison privative ne peut dépasser 30 mètres : si besoin, compteurs et disjoncteur seront alors placés en limite de parcelle, à proximité du coffret de branchement.

Mandat spécial de représentation pour le raccordement d'un ou plusieurs sites de production au Réseau Public de Distribution d'électricité Usines Municipales d'Erstein

Entre les soussignés

- M. ou Mme (nom, prénom) _____ domicilié(e) à _____

- La société dénomination _____, forme sociale _____,
adresse du siège, _____,
n°RCS _____, au capital social de _____,
représentée par M/Mme _____ en sa fonction de
_____, dûment habilité(e) à cet effet,
- La Collectivité Locale _____ représentée par M/Mme
_____ en sa fonction de _____, dûment habilité(e) à cet effet,

ci-après désigné(e) par « **Le Mandant** » d'une part,

et

La société (dénomination) _____, forme sociale : _____, adresse du
siège, _____, n°RCS _____, au capital
social de _____, représentée par M/Mme _____ en sa
fonction de _____, dûment habilité(e) à cet effet,

ci-après désignée par « **Le Mandataire** » d'autre part,

Le Mandant et le Mandataire peuvent être désignés individuellement par le terme « Partie » ou collectivement par le terme « Parties ».

Il a été convenu et arrêté ce qui suit :

Par le présent mandat spécial, le Mandant donne pouvoir au Mandataire, et à lui seul, d'effectuer, en son nom et pour son compte, les démarches nécessaires auprès des Usines Municipales d'Erstein, gestionnaire du réseau public de distribution d'électricité, sur la ou les communes concernées par cette opération, pour le raccordement du ou des sites dont il est le maître d'ouvrage et dont la désignation et la localisation géographique suivent.

Le Mandataire devient l'interlocuteur des Usines Municipales d'Erstein pour toutes les étapes du raccordement. À ce titre, il est seul destinataire des documents relatifs au déroulement de l'opération de raccordement.

Dans le cadre de ce mandat, **le Mandant donne pouvoir au Mandataire**, pour chaque site à raccorder, de

- signer en son nom et pour son compte **la proposition de raccordement**, celle-ci étant rédigée au nom :
- du Mandant
 - du Mandataire au nom et pour le compte du Mandant

- de signer en son nom et pour son compte la **convention de raccordement**, celle-ci étant rédigée au nom du
 - du Mandant
 - du Mandataire au nom et pour le compte du Mandant
- de signer en son nom et pour son compte le Contrat de Raccordement, d'Accès au réseau et d'Exploitation (**CRAE**), le Contrat de Raccordement et d'Exploitation (**CRE**), ou la Convention d'Autoconsommation Sans Injection (**CACSI**)
- procéder en son nom aux règlements financiers** relatifs au raccordement.

En considération du présent mandat spécial, le Mandataire pourra notamment demander auprès des services compétents des Usines Municipales d'Erstein, la communication de toute information confidentielle concernant le Mandant, au sens du décret n° 2001-630 du 16 juillet 2001 modifié, relatif à la confidentialité des informations détenues par les gestionnaires de réseaux publics de transport ou de distribution d'électricité.

Les informations communiquées ne peuvent concerner que les seules informations utiles à l'étude et à la réalisation du raccordement du ou des sites dont le Mandant est Maître d'ouvrage et dont l'identification et la description figurent au présent mandat, à l'exclusion de toute autre utilisation.

Désignation du ou des sites dont le raccordement au réseau public de distribution est à réaliser :

Adresse : _____

Commune(s), code postal : _____

Ou

Zone géographique : _____

Détail des opérations : _____

Nature et durée du mandat :

Le présent mandat spécial est donné pour le ou les seuls sites ci-dessus mentionnés. Il prend effet à la date de sa signature. Il est valable pour le raccordement des sites dont la demande a été exprimée dans l'année qui suit sa signature et prend fin lors de la mise à disposition par les Usines Municipales d'Erstein des ouvrages de raccordement de ces sites.

Le Mandataire ne peut pas être tenu pour responsable des délais des réponses faites par les Usines Municipales d'Erstein ou l'un de ses prestataires, ni des délais de réalisation des travaux de raccordement qui sont de la stricte compétence du Distributeur. De même le Mandataire ne peut pas être tenu pour responsable des délais de réponse faite par le Mandant ou l'un de ses prestataires.

Fait en deux exemplaires originaux, dont un est remis à chacune des Parties, qui reconnaît en avoir reçu communication.

Le Mandant

Nom : _____

Fait à : _____

Date : _____

Signature et cachet éventuel

Le Mandataire

Nom : _____

Fait à : _____

Date : _____

Signature et cachet éventuel